



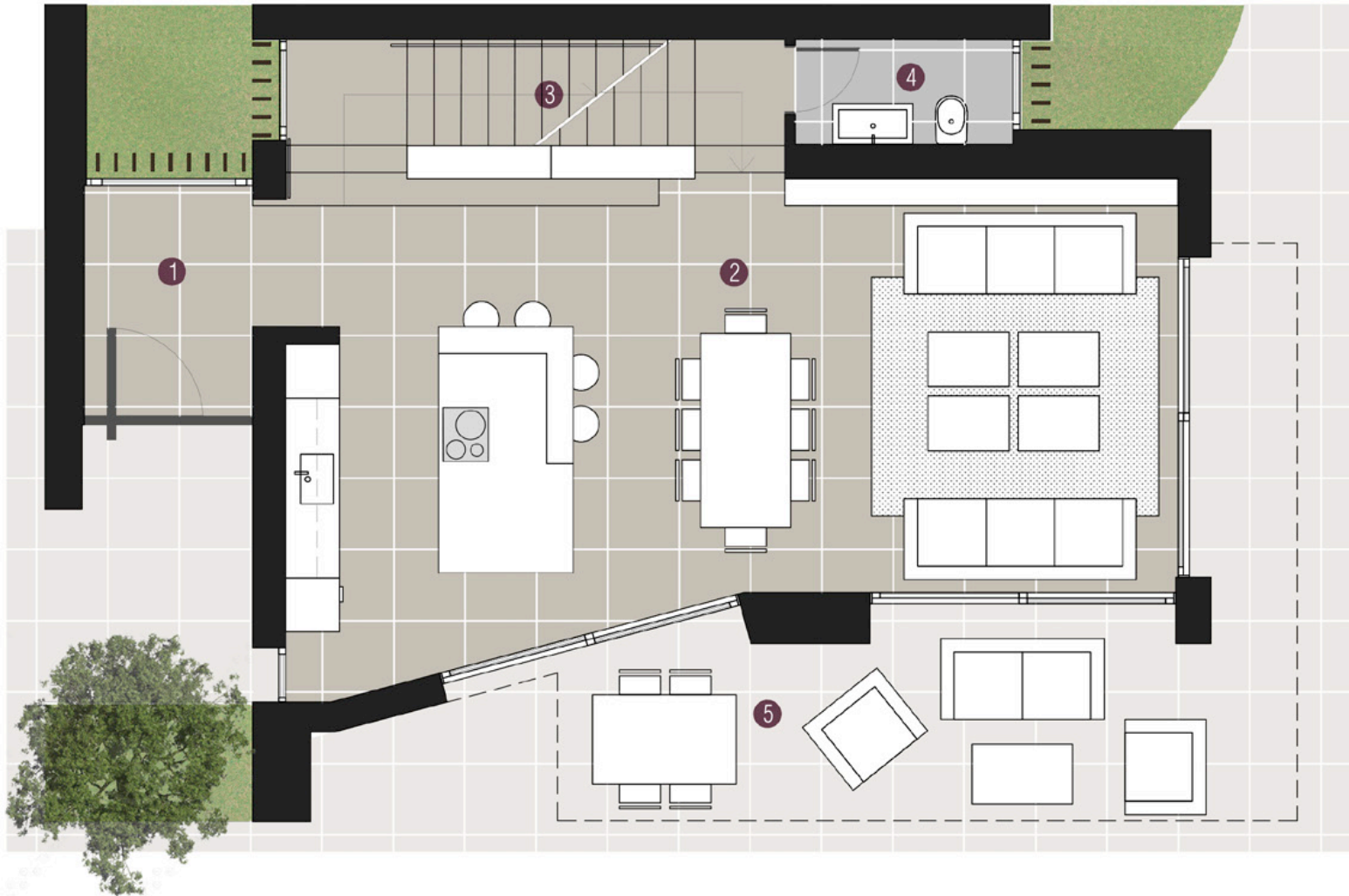
PARCELA · PLOT · GRUNDSTÜCK

1 Acceso / aparcamiento Drive / Car Park Zufahrt / Parkplatz	30,07 m ²
2 Tendedero Utility Area Wäschetrockner	5,44 m ²
3 Ducha piscina Pool Shower Pool-Dusche	2,47 m ²
4 Piscina Swimming Pool Swimmingpool	38,90 m ²
5 Instalaciones piscina enterradas Access to underground installations Zugang zu den Installationen	3,08 m ²
6 Cuarto instalaciones Installations facility Bereich der Installationen	2,32 m ²

SUPERFICIE PARCELA PLOT SURFACE AREA GRUNDSTÜCKSFLÄCHE	614,46 m ²
---	-----------------------

SUPERFICIES TOTALES
 TOTAL SURFACE AREA
 GESAMTFLÄCHE

Superficie útil Useful Area Wohnfläche	213,15 m ²
Superficie construida Built up Area Grundfläche	275,37 m ²



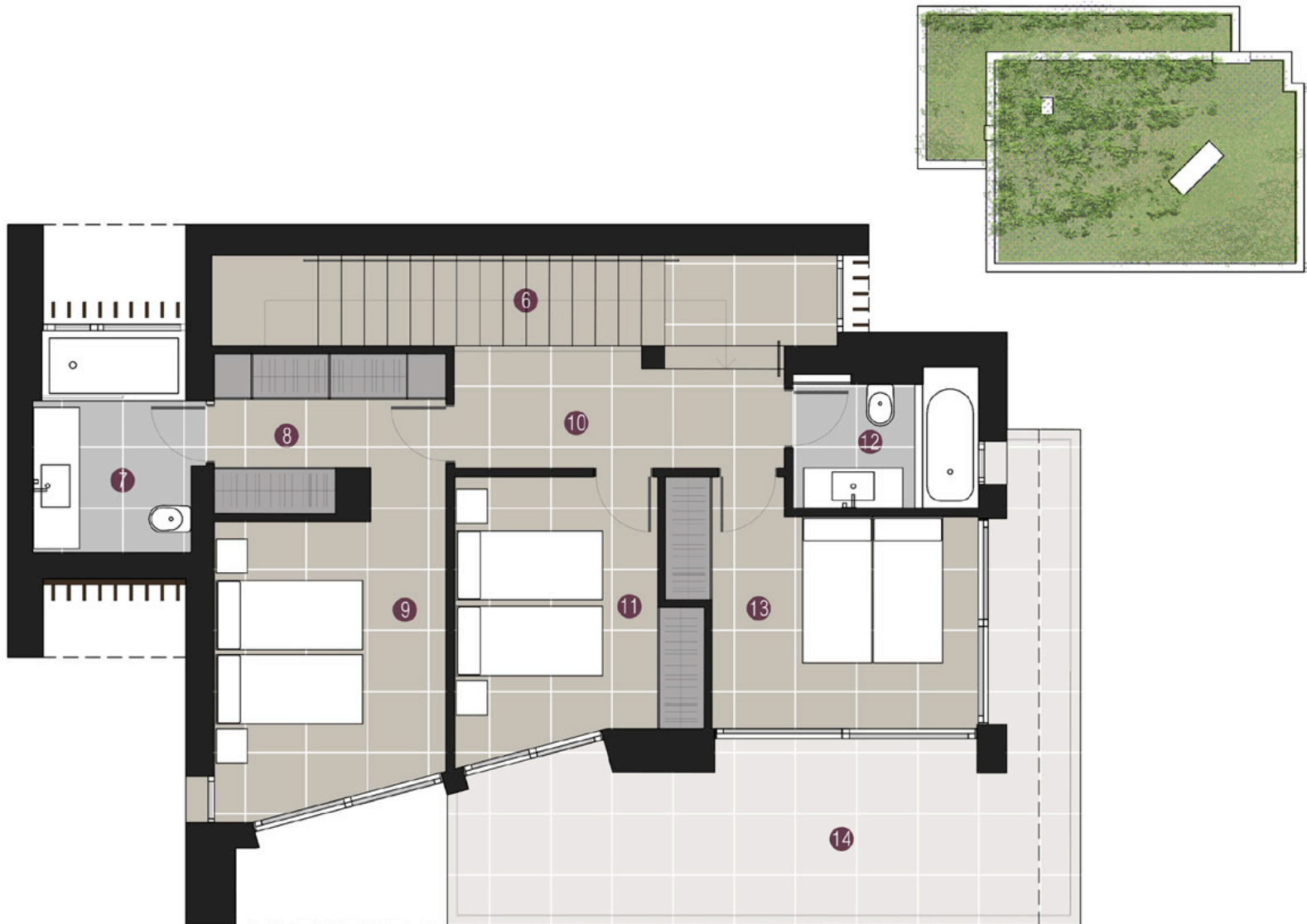
PLANTA BAJA · GROUND FLOOR · ERDGESCHOSS

1 Recibidor	5,21 m ²
Hall	
Diele	
2 Cocina - Salón Comedor	50,78 m ²
Kitchen - Sitting / Dining Room	
Küche / Esszimmer	
3 Escaleras	7,22 m ²
Stairs	
Treppen	
4 Aseo	2,84 m ²
Toilet	
Toilette	
5 Terraza	21,64 m ²
Terrace	
Terrasse	
Total útil	66,05 m ²
Useful Area	
Wohnfläche	
Total construido	92,66 m ²
Built up Area	
Grundfläche	
SUPERFICIES TOTALES	
TOTAL SURFACE AREA	
GESAMTFLÄCHE	
Superficie útil	213,15 m ²
Useful Area	
Wohnfläche	
Superficie construida	275,37 m ²
Built up Area	
Grundfläche	

Al ser éste un proyecto en construcción, la información aquí facilitada puede sufrir las modificaciones que fuesen impuestas por la autoridad competente, así como aquellas que vengan motivadas por exigencias técnicas o jurídicas puestas en manifiesto durante su ejecución (RD 515/89).

As this is a project under construction, the information provided here may be subject to modifications imposed by the corresponding authorities, or due to technical or legal requirements that arise during the execution thereof (Royal Decree 515/89).

Da es sich um ein im Bau befindliches Projekt handelt, können die hier zur Verfügung gestellten Informationen Änderungen erfahren, die von der zuständigen Behörde auferlegt wurden, sowie solche, die aufgrund technischer oder rechtlicher Anforderungen während ihrer Ausführung motiviert sind (Königliches Dekret 515/89).



PLANTA 1ª · 1ST FLOOR · ERSTE ETAGE

6 Escaleras PB - P1	10,00 m ²
Stairs Ground Floor - First Floor	
Treppen Erdgeschoss - Erste Etage	
7 Baño 1	5,82 m ²
Bathroom 1 · Badezimmer 1	
8 Vestidor	5,39 m ²
Walk-in Wardrobe	
Begehbarer Kleiderschrank	
9 Dormitorio 1	11,60 m ²
Bedroom 1 · Schlafzimmer 1	
10 Distribuidor	6,24 m ²
Landing · Flur	
11 Dormitorio 2	10,07 m ²
Bedroom 2 · Schlafzimmer 2	
12 Baño 2	4,08 m ²
Bathroom 2 · Badezimmer 2	
13 Dormitorio 3	10,97 m ²
Bedroom 3 · Schlafzimmer 3	
14 Balcon	21,57 m ²
Balcony · Balkon	
Superficie útil interior	64,17 m ²
Interior Useful Area	
Wohnfläche Gesamt Innen	
Superficie útil exterior	21,57 m ²
Exterior Useful Area	
Wohnfläche Gesamt Außen	
TOTAL SUPERFICIE CONSTRUIDA	98,67 m ²
TOTAL BUILT UP AREA	
GRUNDFLÄCHE GESAMT	
SUPERFICIES TOTALES	
TOTAL SURFACE AREA	
GESAMTFLÄCHE	
Superficie útil	213,15 m ²
Useful Area · Wohnfläche	
Superficie construida	375,37 m ²
Built up Area · Grundfläche	



SÓTANO · BASEMENT · KELLERGESCHOSS

15 Lavadero Utility Room Waschküche	5,40 m ²
16 Distribuidor Landing · Flur	1,89 m ²
17 Sala de instalaciones 1 Installations Room 1 Maschinenraum 1	12,69 m ²
18 Sala de instalaciones 2 Installations Room 2 Maschinenraum 2	3,29 m ²
19 Sala polivalente Multipurpose Room Allzweckraum	30,70 m ²
20 Aljibe Watertank Wasserreservoir	7,39 m ²
Superficie útil Useful Area Wohnfläche	61,36 m ²
Superficie Construida Built up Area Grundfläche	84,04 m ²
SUPERFICIES TOTALES TOTAL SURFACE AREA GESAMTFLÄCHE	
Superficie útil Useful Area · Wohnfläche	213,15 m ²
Superficie construida Built up Area · Grundfläche	275,37 m ²

Al ser éste un proyecto en construcción, la información aquí facilitada puede sufrir las modificaciones que fuesen impuestas por la autoridad competente, así como aquellas que vengan motivadas por exigencias técnicas o jurídicas puestas en manifiesto durante su ejecución (RD 515/89).

As this is a project under construction, the information provided here may be subject to modifications imposed by the corresponding authorities, or due to technical or legal requirements that arise during the execution thereof (Royal Decree 515/89).

Da es sich um ein im Bau befindliches Projekt handelt, können die hier zur Verfügung gestellten Informationen Änderungen erfahren, die von der zuständigen Behörde auferlegt wurden, sowie solche, die aufgrund technischer oder rechtlicher Anforderungen während ihrer Ausführung motiviert sind (Königliches Dekret 515/89).